



# Rando n°14

Le 22 avril 2012

## *Navacelles, Vissec et la Foux*

<http://www.rodaires.com>

**Les Rodaires du Crès**

Tél 04 67 70 13 83 ou 04 67 70 27 15

### La balade :

À 77 km du Crès, un haut lieu géologique de notre région, le **Cirque de Navacelles** présente de nombreux centres d'intérêt.

Nous pourrions découvrir **La Vis** et sa cascade qui traverse le hameau de Navacelles, les vues en enfilade sur les gorges, les constructions de maisons caussenardes.

Nous dominerons le village de **Vissec** où la rivière ne coule pas en surface, nous admirerons la résurgence aux moulins de **la Foux**.

Un parcours très varié pour cette jolie balade.



### La rando :

**Longueur : 16 km**

**Durée : 5 h 30**

**Dénivelé : 470 m**

**Difficulté : Aucune**

**Départ Le Crès**

**Place Ch. De Gaulle : 9 h**

**Le temps de passer au bureau de vote**

### Le circuit :

Une randonnée très variée, à la portée de tous, en boucle au départ du joli pont de Navacelles.

Le GR 7 nous permet de nous élever très progressivement au dessus du village et des Gorges de la Vis pour nous amener sur le plateau jusqu'à la route que nous suivrons pendant quelques minutes. Nous quitterons ensuite cette petite route pour suivre un sentier remarquable, très bien tracé qui se faufile en forêt et nous offre des vues splendides pour atteindre le causse. Un pneu et un cairn (à gauche de la piste) nous indiqueront le sentier qui nous fera plonger sur l'accueillant village de Vissec. À partir de là, notre chemin se confond avec le lit asséché de la Vis, mais nous retrouverons rapidement le chemin botanique et les eaux tumultueuses de la Foux.

La randonnée se termine par un sentier tracé sous une tonnelle de buis.

**Reconnaissance de la rando :** Pierrette et Georges Pujol – Anne-Marie Nutten – Michèle Paillet



Tabac Presse Loto  
Castang - Jacou  
04 67 59 20 69



Partenariat Centre Optique  
Carrefour Market Le Crès  
04 67 40 02 86

## L'itinéraires :

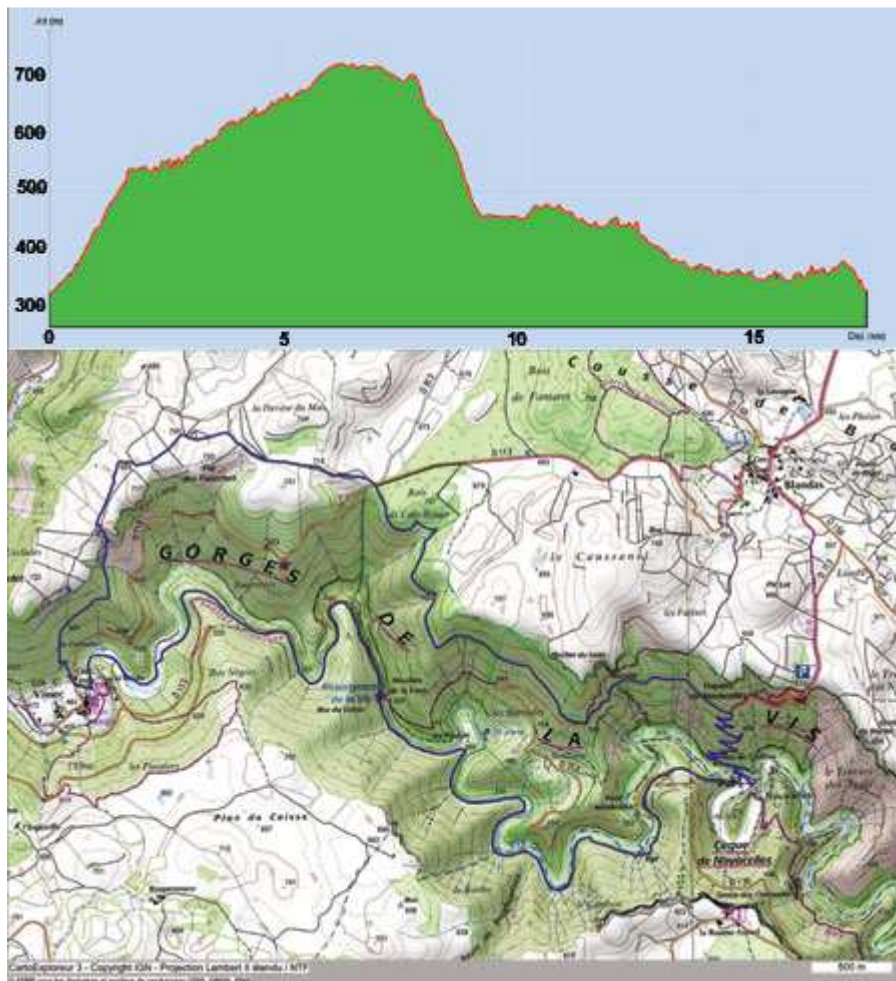
Itinéraire conseillé :

Prendre l'autoroute A750 puis A 75 en direction de Millau/Lodève

Sortie 52 Lodève Nord/Soubès/Le Vigan/Ganges, prendre la D 25 en direction de Soubès – St Etienne de Gourgas - St Pierre de la Fage et St Maurice de Navacelles.

Prendre à gauche Navacelles.

**Parking :** se garer sur le parking à l'entrée du village.



Tabac Presse Loto  
Castang - Jacou  
04 67 59 20 69



Partenariat Centre Optique  
Carrefour Market Le Crès  
04 67 40 02 86